



O QUE  
A GENTE  
PODE FAZER  
PELA SUA  
CAUSA  
HOJE?






# EN DOW MENT

OU FUNDO  
PATRIMONIAL



---

Criação de um **patrimônio perpétuo** que gera recursos contínuos para a conservação, expansão e promoção de uma **determinada atividade**, por meio da utilização dos rendimentos desse patrimônio





Sustentabilidade financeira

Estabilidade operacional no longo prazo

Diminuição da pressão sobre a captação de recursos

Foco na missão da organização

Capacidade de entrega e de ampliação da atuação

Oportunidade de qualificar as doações em legados

Oportunidade de captar valores maiores

Garantia da utilização no objeto



























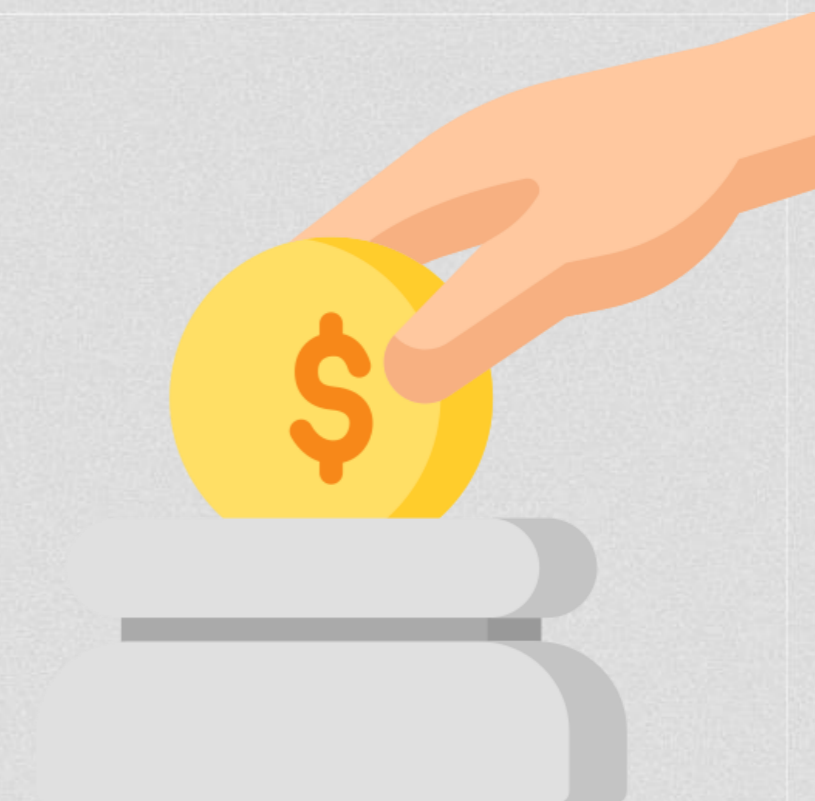
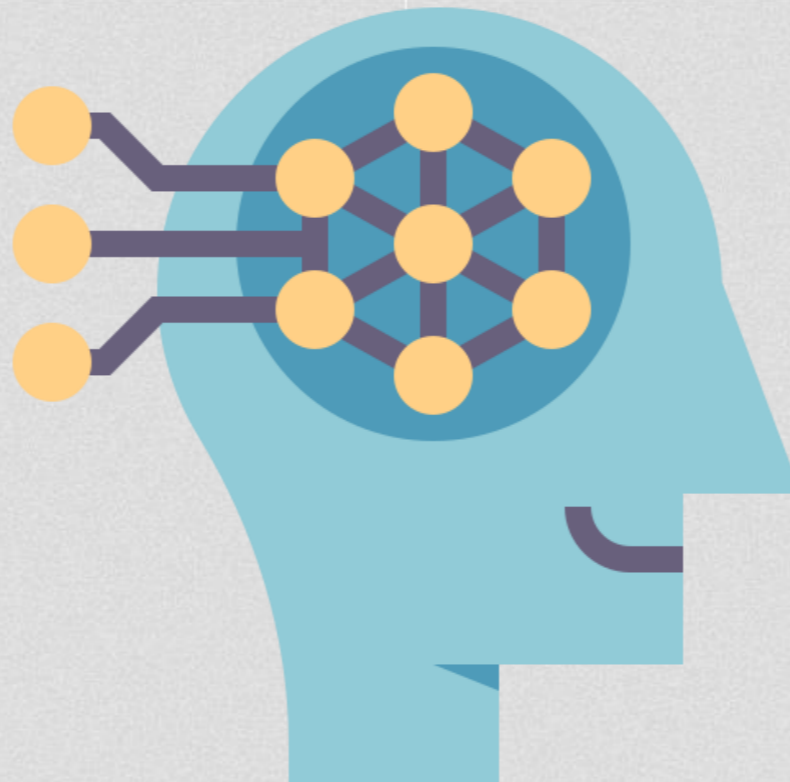






# Filantropia

1. Profundo **amor** à humanidade
2. Desprendimento, **generosidade** para com outrem, caridade





# NA PRÁTICA



S

A **motivação**  
para doar

S





# NA PRÁTICA



# S

A importância  
de **ensinar** e  
**conversar**  
sobre doar

# S





# NA PRÁTICA



# S

Como a  
**tecnologia**  
amplia as  
oportunidades  
de doação

# S





# NA PRÁTICA



# S

A **influência** das **experiências educacionais e religiosas** no ato de doar

# S





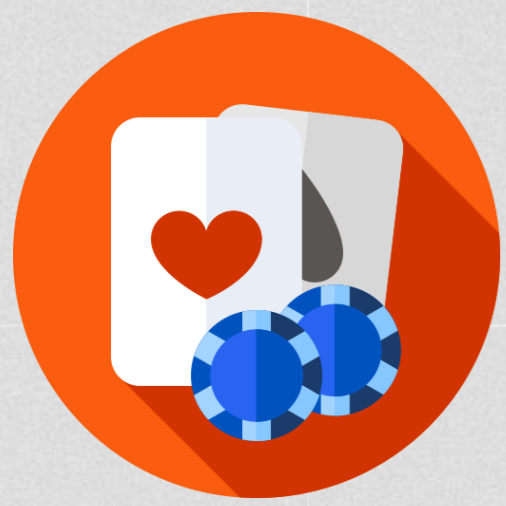
NA  
PRÁTICA



S

Preste contas

S









# Renata Biselli

Superintendente  
Head of Sustainable Solutions  
Private Banking

[rbiselli@santander.com.br](mailto:rbiselli@santander.com.br)

11 3553-2431



# Santander

